

## Panel Survey 13

Yn arolwg 13 gofynnodd gwestiynau i chi am amrywiaeth eang o faterion, a diolch yn fawr i bawb ohonoch a atebodd.

Gofynnodd **Cyngor Sir Gaerfyrddin** eich barn am:

- Amser Hamdden – Chi a'r Teulu
- Parciau a Chaeau Chwarae sy'n perthyn i'r Cyngor
- Meysydd Chwarae
- Cefn Gwlad ac Ardaloedd Dŵr
- Cyfleusterau Chwaraeon a Hamdden
- Trafnidiaeth
- Trafnidiaeth Gyhoeddus

Gofynnodd **Heddlu Dyfed-Powys** am Hofrennydd y Llu, a

Gofynnodd **Bwrdd Iechyd Lleol Sir Gaerfyrddin** am:

- Adrannau Damweiniau ac Achosion Brys
- Hygyrchedd Bwrdd Iechyd Lleol Sir Gaerfyrddin
- Meddygon Teulu – Gwasanaeth y Tu Allan i Oriau

## ADRAN A-E - GWEITHGAREDDAU AMSER HAMDDEN

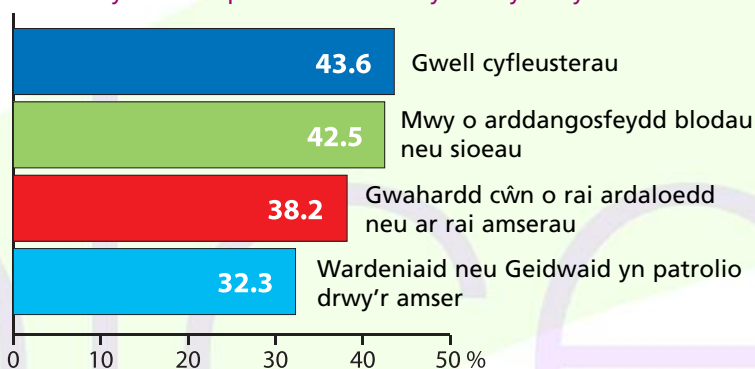
### Parciau

Roedd dwy ran o dair (67.4%) ohonoch neu aelod o'ch teulu wedi ymweld â pharc yn ardal Sir Gaerfyrddin yn ystod y flwyddyn ddiwethaf a gofynnodd am eich barn ar wahanol agweddau ar barciau Sir Gaerfyrddin:

A fydddech chi'n cytuno eu bod yn:

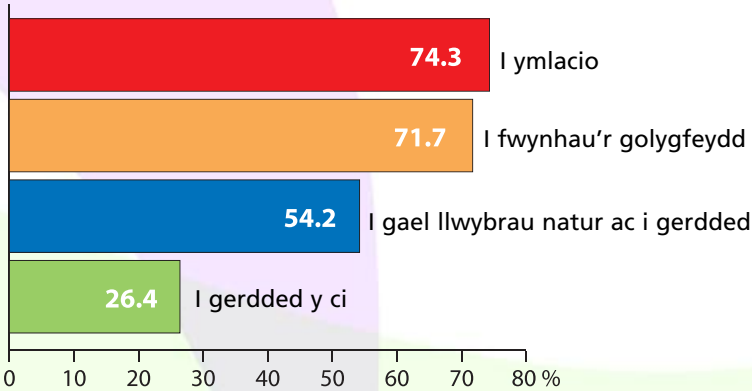
- Ddeniadol i ymweld â hwy - 91.3% yn cytuno'n gryf neu'n tueddu i gytuno
- Hwylus - 93.7% yn cytuno'n gryf neu'n tueddu i gytuno
- Wedi'u cynnal yn dda - 85.7% yn cytuno'n gryf neu'n tueddu i gytuno
- Rhydd o sbwriel - 75.8% yn cytuno'n gryf neu'n tueddu i gytuno
- Mannau Diogel - 82.6% yn cytuno'n gryf neu'n tueddu i gytuno

Gofynnodd i chi 'A oes rhywbeth a fyddai'n eich annog chi a'ch teulu i ymweld â pharciau Sir Gaerfyrddin yn fwy aml?'



## Cefn Gwlad ac Ardaloedd Dŵr

Y rhesymau mwyaf poblogaidd dros ymweld â'r ardaloedd hyn yw:



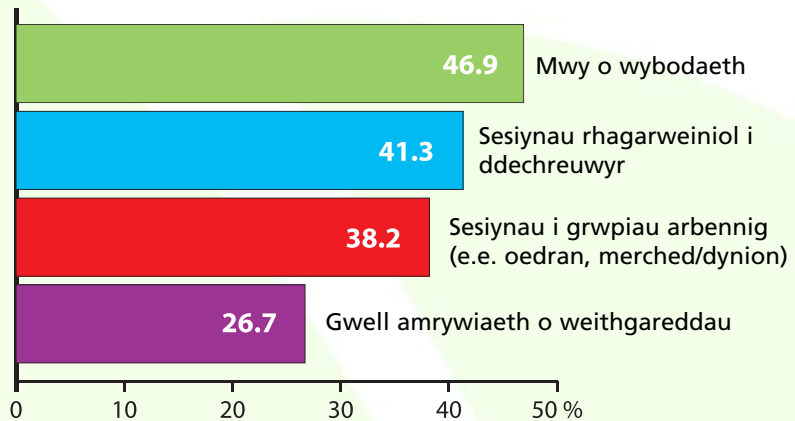
Mae nifer ohonoch yn credu bod cefn gwlad ac ardaloedd dw'r Sir Gaerfyrddin yn fannau deniadol i ymweld â hwy (97.8% o'r rhai a ymatebodd), wedi'u cynnal yn dda ar y cyfan (88.2% o'r rhai a ymatebodd) ac yn hwylus i fynd atynt (87% o'r rhai a ymatebodd). Serch hynny, cred

48% ohonoch nad yw'r ardaloedd hyn yn cael cyhoeddusrwydd effeithiol, a 27% ohonoch nad yw'r ardaloedd hyn yn cael eu cadw'n rhydd o sbwriel

## Cyfleusterau Chwaraeon a Hamdden

Roedd 83% ohonoch yn fodlon gyda chyfleusterau chwaraeon a hamdden y Cyngor, ac o'r dewisiadau a roddwyd, y cyfleusterau mwyaf poblogaidd yr ymwelwch â hwy yn rheolaidd yw pyllau nofio (13.8% yn ymweld â hwy naill ai bron bob dydd neu bob wythnos), campfeydd cyhoeddus neu ystafelloedd ffitrwydd (11.1% yn ymweld â hwy naill ai bron bob dydd neu bob wythnos) a neuaddau chwaraeon dan do (8.4% yn ymweld â hwy naill ai bron bob dydd neu bob wythnos).

Gofynnem hefyd 'Beth fyddai'n eich annog i ymweld â chyfleusterau Chwaraeon a Hamdden y Cyngor neu ymweld â hwy yn fwy aml?'



### CAMAU GWEITHREDU

Mae canlyniadau'r adran hon o'r arolwg yn llunio rhan o brosiect ymchwil a gynhelir ar hyn o bryd i archwilio arferion trigolion Sir Gaerfyrddin o ran gweithgareddau hamdden, y farn gyffredinol ynghylch gwasanaethau hamdden y Sir a'r defnydd a wneir ohonynt. Dadansoddir y canlyniadau yn ôl y mathau o bobl sy'n defnyddio'r gwasanaethau, e.e. oedran, merched/dynion a'r ardal lle mae'r bobl yn byw. Defnyddir y casgliadau i lunio ein cynlluniau busnes gan eu bod yn dangos i ni yr ardaloedd hynny sydd wedi gwella ers yr arolwg diwethaf yn ogystal â'r ardaloedd hynny sydd angen mwy o sylw.

I gael mwy o wybodaeth, ewch i wefan Cyngor Sir Gaerfyrddin [www.sirgar.gov.uk](http://www.sirgar.gov.uk) neu anfon e-bost at: [leisure@sirgar.gov.uk](mailto:leisure@sirgar.gov.uk)

Carmarthenshire  
Voice



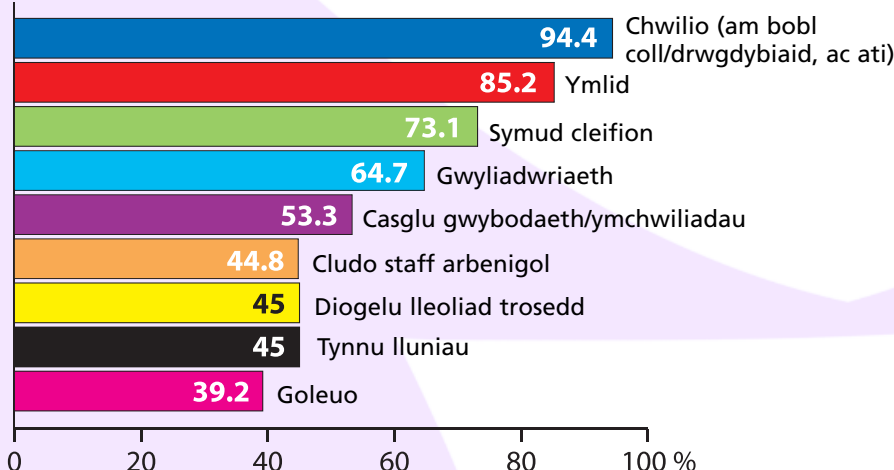
Llais  
Sir Gâr

PANEL  
DDINAS YDDION  
SIR GAERFYRDDIN

## ADRAN F - HOFRENNYDD LLU HEDDLU DYFED-POWYS

Dywed y mwyafrif ohonoch (81.3%) eich bod yn dawelach eich meddwl o wybod fod Heddlu Dyfed-Powys yn berchen ar hofrennydd ac mae 86.1% ohonoch yn credu bod Hofrennydd y Llu yn bwysig ar gyfer dibenion plismona

O ofyn i chi raddio pwysigrwydd Hofrennydd y Llu mewn perthynas ag ymgymryd â dyletswyddau, y canlyniadau oedd:



Hefyd nid oeddech yn credu ei fod yn peri llygredd s'n diangen:  
Ydy 8.3% Nac ydy 91.7%

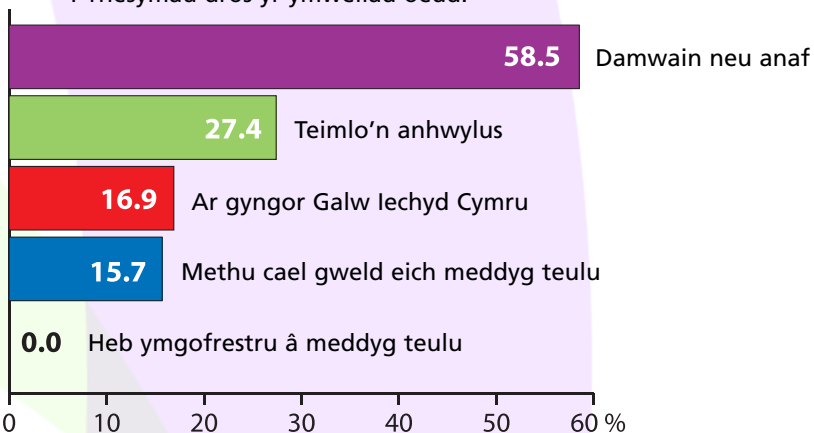
### CAMAU GWEITHREDU

Er ein bod yn fodlon iawn â'r ymateb cadarnhaol i'r arolwg barn, rydym yn gyson yn chwilio am ddulliau o wella'r gwasanaeth y mae hofrennydd Heddlu Dyfed Powys yn ei roi i'r bobl sy'n byw ac yn ymweld â'r siroedd hynny sy'n ffurffio ardal Dyfed Powys. Ar hyn o bryd, mae hofrennydd yr heddlu ar gael 12 awr y dydd ac yn sgil canlyniadau'r arolwg hwn, bwriedir gwneud rhagor o waith ymchwil i ganfod pa mor ymarferol fyddai estyn oriau gweithredu'r hofrennydd.

## ADRAN G - BWRDD IECHYD LLEOL SIR GAERFYRDDIN / YMDDIRIEDOLAETH GIG SIR GAERFYRDDIN

Roedd ychydig dros draean ohonoch, (38.5%) wedi nodi eich bod wedi mynychu uned Damweiniau ac Achosion Brys Ysbyty Cyffredinol Gorllewin Cymru (Glangwili) neu Ysbyty Tywysog Philip yn ystod y 6 mis diwethaf fel claf neu yng nghwmni perthynas. O ofyn i chi am yr ymweliad hwnnw:

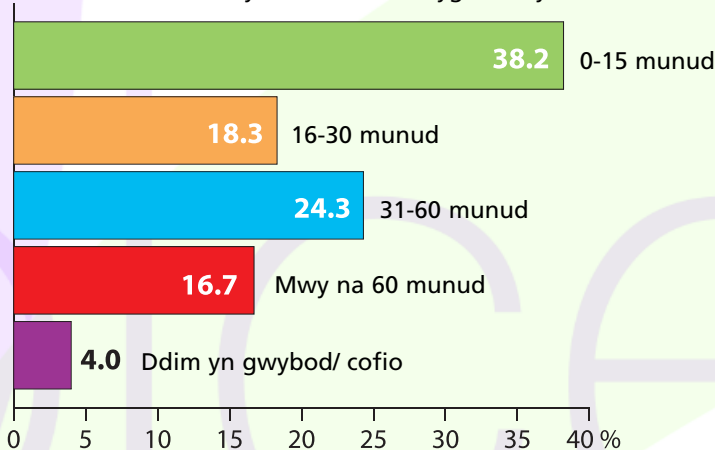
Y rhesymau dros yr ymweliad oedd:



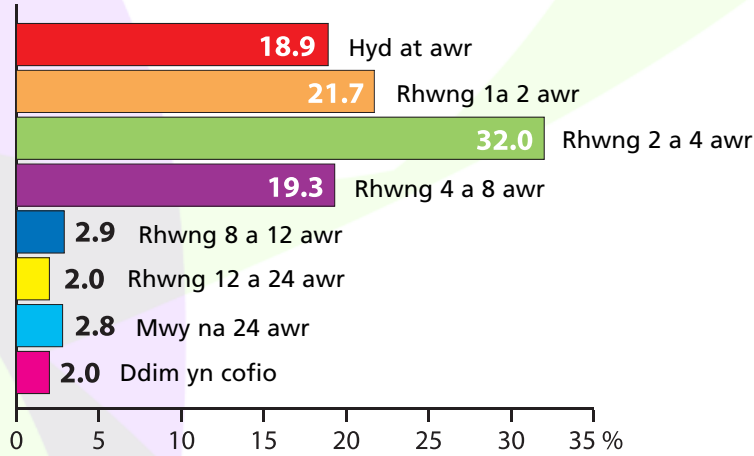
Mae'n bleser gennym adrodd fod y mwyafrif ohonoch (92.3%) wedi dweud eich bod wedi cael digon o amser i drafod eich iechyd neu broblem feddygol gyda'r meddyg neu'r nyrs (59.8% 'do yn bendant' a 32.5% 'do i ryw raddau'). Dywedodd y mwyafrif ohonoch y cawsoch ddigon o breifatrwydd wrth drafod eich cyflwr neu driniaeth (92.7%) ac y cawsoch ddigon o breifatrwydd wrth gael archwiliad neu driniaeth (95.1%).

O ofyn i chi, 'Faint o wybodaeth a roddwyd i chi am eich salwch neu eich triniaeth yn ystod eich amser yn yr uned achosion brys?' dywedodd 73.4% ohonoch eich bod wedi derbyn 'digon', fodd bynnag roedd bron i chwarter ohonoch (24.6%) wedi dweud nad oeddech wedi cael digon o wybodaeth ac roedd 2% ohonoch heb gael unrhyw wybodaeth am y driniaeth neu'r cyflwr.

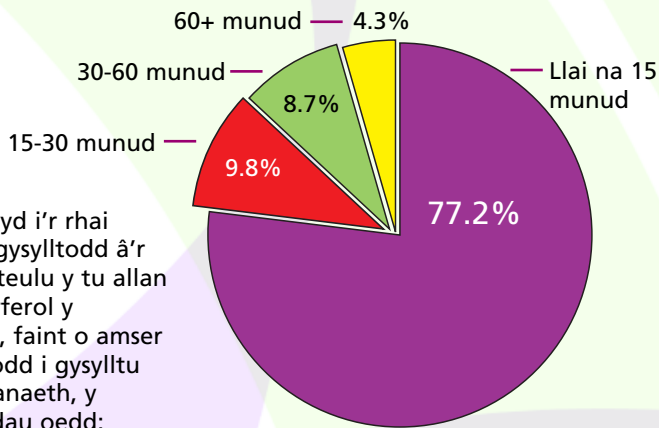
Yr amserau aros cyn siarad â meddyg neu nyrs oedd:



Ar y cyfan, parodd yr ymweliad â'r adran achosion brys am:



O ofyn 'A ydych chi'n gwybod nad yw eich meddyg teulu wedi bod yn gyfrifol am ddarparu gofal meddyg 24 awr ar eich cyfer ers Medi 2004?' dywedodd tri chwarter ohonoch (76.8%) eich bod, a dywedodd bron i chwarter ohonoch (24.2%) eich bod wedi ceisio cysylltu â'ch meddyg teulu y tu allan i oriau arferol y feddygfa er mwyn cael triniaeth feddygol frys ers Medi 2004.



Gofynnwyd i'r rhai hynny a gysylltodd â'r meddyg teulu y tu allan i oriau arferol y feddygfa, faint o amser a gymerodd i gysylltu â'r gwasanaeth, y canlyniadau oedd:

Dywedodd 38.9% ohonoch eich bod wedi mynychu canolfan driniaeth o ganlyniad i'ch galwad, ac o'r rhai hynny, roedd 89.2% ohonoch yn fodlon â'r driniaeth a gawsoch yno (53.3% yn fodlon iawn a 35.9% yn fodlon).

## ADBORTH

Gofynnwn i chi barhau i anfon eich sylwadau atom fel y gallwn barhau i wneud gwelliannau. Os dymunwch wneud sylwadau ar unrhyw agwedd arbennig ar Banel Dinasyddion Sir Gâr, cysylltwch â:

Cydgysylltydd Ymgynghori  
Is-adran Cwsmeriaid a Pholisi  
Cyngor Sir Caerfyrddin  
Neuadd y Sir  
Caerfyrddin

Ffôn : 01267 224469 ar  
E-bost :  
consultation@carmarthenshire.gov.uk

Os dymunwch dderbyn y wybodaeth hon mewn print bras, Braille neu ar dâp sain, ffoniwch 01267 224469.

